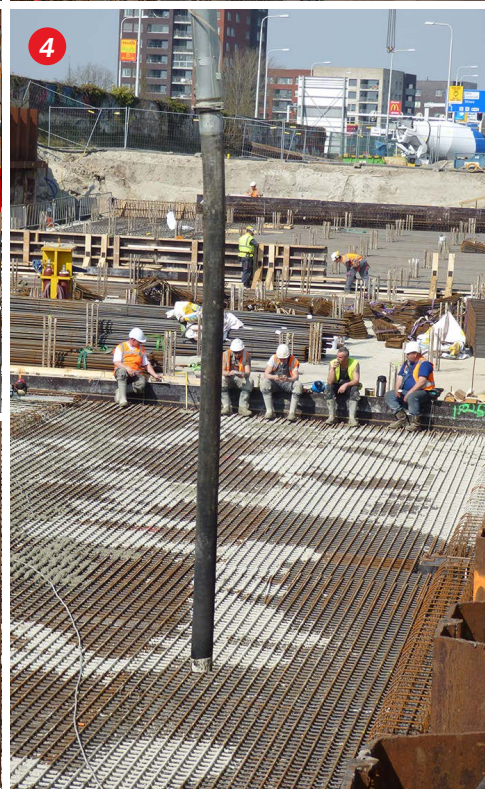
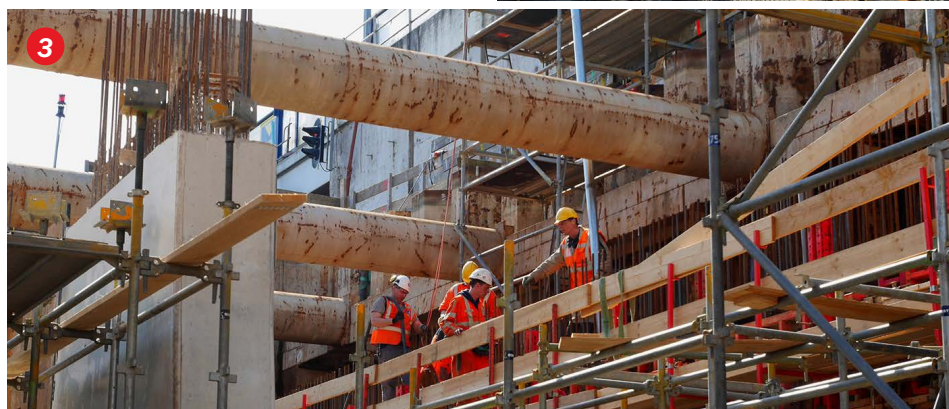




## Rondje bouw

In het aquaduct en de toeritten zijn de afgelopen maanden veel vloeren en wanden opgebouwd. Hier een klein foto overzicht.



- 1 DE NOORDELIJKE TOERIT
- 2 + 4 BETONSTORTEN
- 3 + 5 VANUIT STELLAGES WORDEN WAPENING EN BEKISTING OPGEBOUWD WAAR HET BETON IN GESTORT KAN WORDEN
- 6 + 8 BETONSTORT IN DE (NATTE) BOUWKUIP TER HOOGTE VAN HET ALDLÂNSFIADUKT
- 7 OVERZICHT VAN HET AQUADUCT VAN BOVEN GEZIEN
- 9 DE VLOEREN IN DE MIDDELSTE GEDELTES VAN HET AQUADUCT ZIJN GESTORT.